



Foto: Torben Eskerod



Foto: Lisbeth Bjerregaard Jacobi

## Om Hotel Pro Forma

Performanceteatern Hotel Pro Forma grundades 1985 av konstnärliga ledaren Kirsten Dehlholm. Hotel Pro Forma har skapat ca 60 utställningar, performances och operaföreställningar som har visats i över 30 länder, alla med en enorm mångfald, där plats, koncept och skådespelare skiftar. Varje produktion är resultatet av ett tätt samarbete med professionella inom bildkonst, arkitektur, musik, film, litteratur, akademi och digitala medier.

Kirsten Dehls (f. 1945) oeuvre sträcker sig över performance, opera och teater. Som konstnär har hon skapat utställningar och föreställningar som bryter sig loss från uppdelningen mellan konstarter och genrer. Hon har tilldelats flera prestigefyllda priser, bl.a. "Årets Hæderspris" (Reumert), "The Distinguished Artist Award" (International Society of Performing Arts) och "The Life Achievement Award" (Prague Quadrennial).

Marie Dahl (f. 1978) är en genreöverskridande konstnär, iscensättare och regissör. I hennes arbete smälter ofta ljud, video och objekt samman. Marie Dahl har varit en del av Hotel Pro Forma sedan 2017 som medregissör på föreställningarna AMDUAT. En ilmaskine (2021), Pelléas et Mélisande (2021), I krydset får de ny sofa (2022) och ELEKTRICITET (2023).

FLAMMENWERFER har mottagit stöd från:



**Medverkande,**  
**Blixa Bargeld och vokalensemblen IKI**  
IKI, Johanna Sulkunen, Guro Tveitnes, Kamilla Kovacs,  
Randi Pontoppidan och Jullie Hjetland

**Konstnärligt team,**  
Regi, text och dramaturgi, **Kirsten Dehlholm, Marie Dahl**  
Musik, komposition, text och liveperformance, **Blixa Bargeld**  
Musik, **Nils Frahm**  
Kostym och scenografi, **Henrik Vibskov**  
Ljusdesign, **Jesper Kongshaug**  
Videodesign, **Magnus Pind**  
Vokalkomposition, **Marie Dahl**  
Ljuddesign, **Erik Medeiros**  
Vokalarrangör, **Vokalensemblen IKI, Simon Christensen, Anders Malta**  
Koncept, **Hotel Pro Forma**

**Produktion Hotel Pro Forma,**  
Produktionsledare, **Janis Linins**  
Ljudtekniker, **Erik Medeiros**  
Videotekniker, **Ugis Ezerietis**  
Ljustekniker, **Oskars Plataiskalns**  
Produktionsassistent, **Anna Borzak**  
Administrativ ledare, **Ulla Katrine Friis**  
Producent, **Lisbeth Bjerregaard Jacobi**  
Agencies, **Quaternaire, M.O.vingARTS**  
Grafisk design, **Adam Ryde Ankarfeldt, Viola Moth Sinne Jacobsen**

**Produktion Malmö Live Konserthus,**  
Teknisk förproduktion, **Martin Berglund**  
Ljudtekniker, **Mikael Körner**  
Ljustekniker, **Fredrik Gannby**  
Videotekniker, **Minna Brandt**  
Inspicient, **Per Frisell, Nicklas Olofsson**  
Producent, **Maria Videll**  
Produktionsledare, **Sanna Wettergren**  
Kommunikation, **Sofia Alsterhag**  
Grafisk design, **Anna Thörn**  
Sociala medier, **Kajsa Wetterlin, Frida Sjölin**  
Programchef, **Karin Karlsson**

Tack till Malmö Konstmuseum, Musikhuset Aarhus, Aarhus Festuge, Lars Top-Galia, Anja Friedrich, Felix Grimm, Freibank Music Publishing, Kristian Hverring, Boris Wilsdorf, Nationalmuseum Stockholm, Skånes Dansteater, Malmö Opera, Kasper Stouenborg och Østerz.

De vackra pappersblommorna som delas ut på scenen är tillverkade av **Inna Stepankina** som kom till Sverige med sina tre barn som flyktning från krigets Ukraina.

8-9 mars  
2024

# Flammenwerfer



Carl Fredrik Hill, Utan titel (Landskap med eldsprutande lejon och palmer). Utan årtal (1883-1911). Copyright: Malmö Konstmuseum.



# FLAMMENWERFER

## Av Hotel Pro Forma

FLAMMENWERFER är Hotel Pro Formas nya musikdramatiska föreställning med ett framstående konstnärligt team bestående av regissörerna Kirsten Dehlholm och Marie Dahl, musikerna och kompositörerna Blixa Bargeld och Nils Frahm, modedesignern Henrik Vibskov, ljusdesignern Jesper Kongshaug, videodesignern Magnus Pind och ljuddesignern Erik Medeiros. På scenen medverkar Blixa Bargeld och vokalensemblen IKI.

Föreställningen är skapad i samproduktion med Malmö Live Konsert- hus och i samarbete med Malmö Konstmuseum. Efter uruppförandet på Malmö Live Konserthus inleder FLAMMENWERFER Aarhus Festuge i Musikhuset Aarhus i augusti och därefter uppförs den på Det Kongelige Teater i Köpenhamn i september.

FLAMMENWERFER är baserad på den berömda svenska konstnären Carl Fredrik Hills liv och konst. Som ung man flyttade Hill till Paris för att etablera sig som konstnär. Men drömmen om framgång brast, och 1878 fördes han av några av hans vänner till Maison de Sante där han fick diagnosen schizofren paranoia. Åren därefter tillbringade han på olika sjukhus i Danmark och Sverige, innan han flyttade tillbaka till sitt barndomshem i Lund, där hans mor och syster tog hand om honom. Här levde han isolerad från omvärlden, men arbetade samtidigt maniskt och konstant med sina verk.

Verken fungerade dels som avbildningar av hans nya verklighet, dels som besvärjelser mot det onda som förföljde honom. Hans bilder är väldigt vackra, gripande och starka. Verklighetsupplösningen, som han upplevde, genomsyrade de över 4 000 verk som han skapade under sjukdomsåren. ”Det liknade absolut ingenting vi dittills sett, vare sig i gammal eller ny konst”, som vännen Georg Pauli beskrev det. FLAMMENWERFER är baserad på ett urval verk från just dessa år.

Musiken till FLAMMENWERFER är komponerad av de världskända och enastående tyska kompositörerna och musikerna Blixa Bargeld och Nils Frahm. Blixa Bargeld nykomponerar, skriver text och medverkar själv i föreställningen där han uppträder med den prisbelönta vokalensemblen IKI. Hotel Pro Forma har tillsammans med Nils Frahm handplockat musik från hans stämningsfulla och vackra kompositioner till föreställningen.

Regissör Marie Dahl har skrivit arrangemangen till vokalensemblen IKI, som sjungs över Nils Frahms kompositioner. Scenografi och kostym har skapats av modedesignern och konstnären Henrik Vibskov, som har ställt ut på museer världen över och skapat kostym till flera av Hotel Pro Formas tidigare föreställningar.

Carl Fredrik Hills verk visas som videoprojektioner i storformat. Hotel Pro Forma har för detta samarbetat med Malmö Konstmuseum, som har en samling med tusentals verk av Hill. Videodesignern Magnus Pind står bakom projektionerna, medan ljusdesignern skapats av den danske ljusdesignern Jesper Kongshaug. Han har arbetat med en lång rad av Hotel Pro Formas föreställningar och kommer återigen att sätta sin prägel på ljusdesignen som blir en integrerad del i föreställningen.

## Musiken i Flammenwerfer

### Nya kompositioner och text av Blixa Bargeld, 2023:

Seit Beginn dieses Planeten...

Film im Kopf

You May Not Remember Me

Indoktrination

Fredrik Hill

AFF and Whispers

Für Anita

### HALBER MENSCH, 1985:

Ursprungligen framförd av Einstürzende Neubauten. Text av Blixa Bargeld. Musik av Blixa Bargeld, NU Unruh, FM Einheit, Mark Chung, Alexander Hacke, Nicolai Weidemann. Utgiven av Freibank Music Publishing.

### Musik av Nils Frahm, 2022:

Enters från Music for Animals av Nils Frahm

### Musik av Nils Frahm ackompanjerat av vokalarrangemang av Marie Dahl:

Sunson från All Melody, 2022 av Nils Frahm

– Description & causes av Marie Dahl

The dog with 1000 faces från Music for Animals, 2022 av Nils Frahm

– Psychosis av Marie Dahl

Right Right Right från Music for Animals, 2022 av Nils Frahm

– Five symptoms av Marie Dahl

Do dream från Music for Animals, 2022 av Nils Frahm

– Hallucinations av Marie Dahl

Says från Music for Animals, 2022 av Nils Frahm

– General symptoms av Marie Dahl

## Medverkande i FLAMMENWERFER,

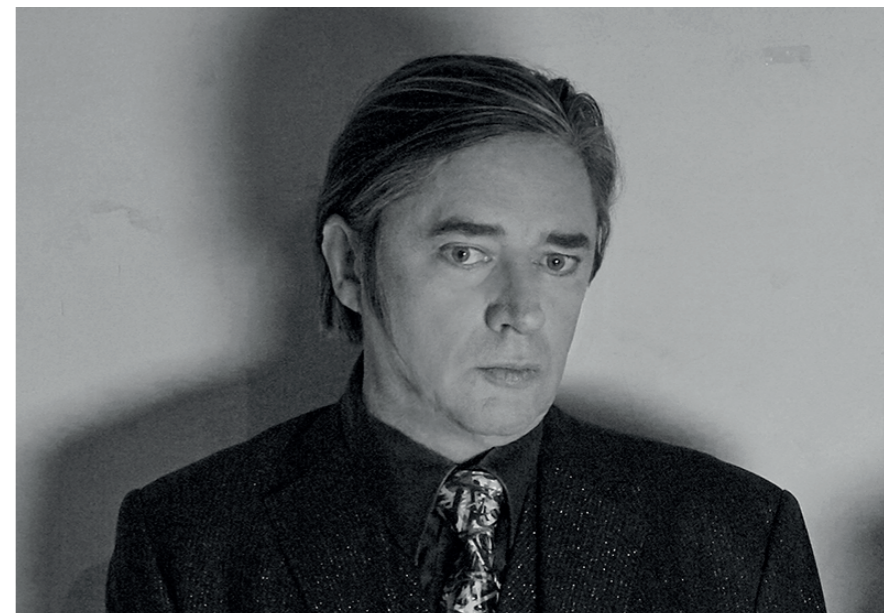


Foto: Thomas Rabsch

**Blixa Bargeld** (f. 1959 i Berlin) är en musiker, kompositör, sångare, skådespelare och textförfattare. 1980 bildade han den banbrytande gruppen Einstürzende Neubauten, som har släppt otaliga album och singlar, framträtt världen över och som fortfarande är aktiva. Från 1984-2003 var Blixa Bargeld också gitarrist och bakgrundssångare till det legendariska rockbandet Nick Cave and the Bad Seeds. Han har uppmärksammats för sina skiftande roller och funktioner i film, radio-pjäser, ljudböcker, teaterproduktioner, performance och installationer. Blixa Bargeld är också känd för sitt unika samarbete med musikern och kompositören Teho Teardo och musikern och konstnären Alva Noto.

Den uppmärksammade **vokalensemblen IKI** består av fem vokalister från Norge, Finland och Danmark, som sedan starten 2009 har turnerat över nästan hela Europa. Tillsammans arbetar de med sina stämmor som bärande instrument och improvisationen som ett konstnärligt redskap. De sjunger akustiskt och använder också maskiner och pedaler till att manipulera sina röster live på scenen. Musiken som uppstår i ett totalt här och nu-ögonblick tillsammans med publiken, spänner över trance-liknande ljudbilder, pyrande avantgardebeats och texturer. IKI:s visuella världar karaktäriseras av masker designade av den norska konstnären och masktillverkaren Damselfrau. IKI ligger i den absoluta framkanten för experimenterande konst och musik i Norden.